

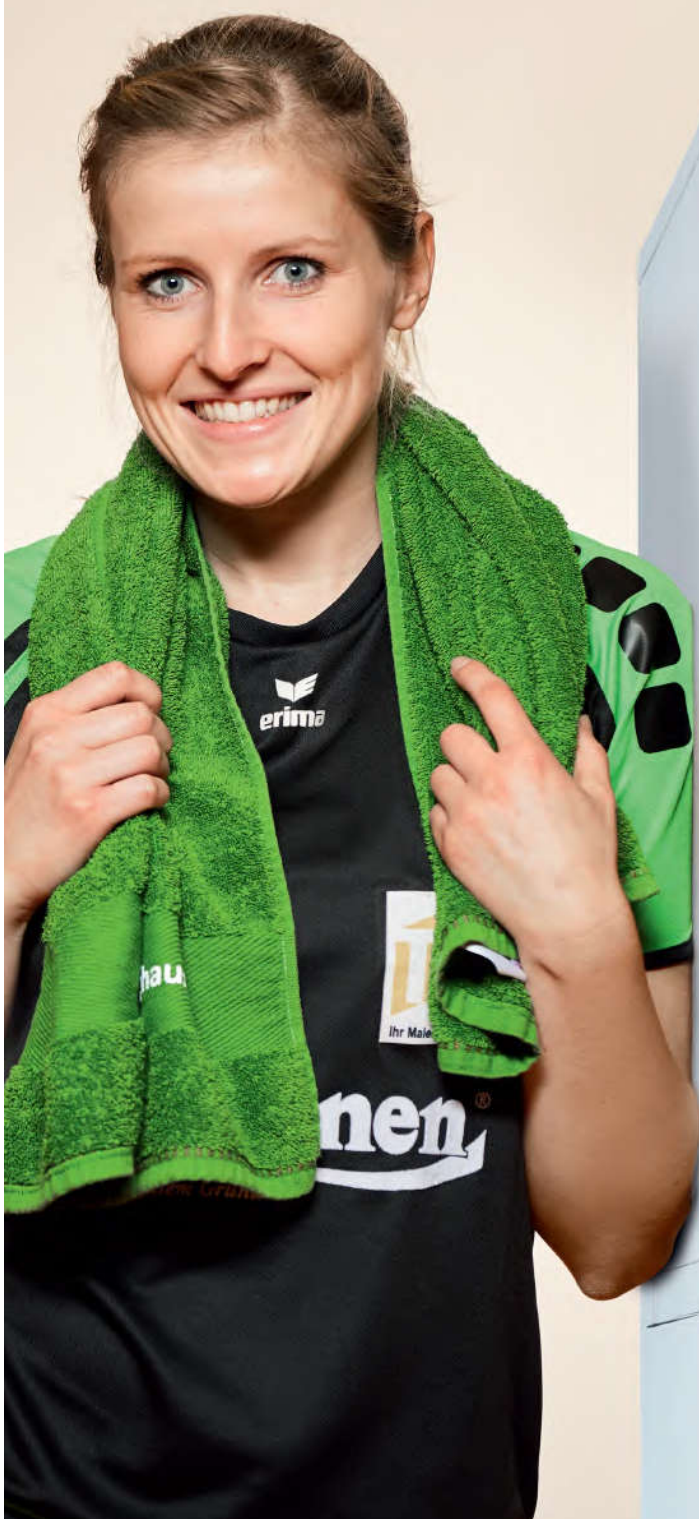
**Miele**

Novo: série Profi@Work.

O nível de entrada para o tratamento profissional da roupa.

**Miele. Immer Besser.**

**PROFI@WORK**







# Quando os requisitos para o tratamento da roupa transcendem os eletrodomésticos



## PROFI@WORK

- **NOVO:** máquina semi-industrial pronta a ligar com cabo e ficha (Plug e Play)
- **Eficiente:** lavar e secar rapidamente até 3 x por dia
- **Profissional:** conforme a Diretiva relativa às máquinas 2006/42/CE para aplicações industriais
- **Robusta:** seis vezes mais durável do que uma máquina de lavar roupa doméstica convencional, concebida para 15 000 execuções de programas (Programa Roupa de cor 60 °C)
- **Universal:** vestuário de trabalho e têxteis ligeiramente sujos de pequenas empresas, restauração, clubes desportivos, escolas/jardins de infância e roupa de casa em habitações arrendadas

### Máquina de lavar roupa PW 200

- Lavar 7 kg de roupa em apenas 79 min. (Programa Roupa de cor 60 °C)
- Cuidado perfeito de têxteis no tambor patenteado com estrutura de favos da Miele
- Classe de eficiência energética A+++
- Utilização simples com símbolos dos programas linguisticamente neutros

Qualidade proverbial da Miele por apenas **1.999,- EUR**

PVP incl. IVA

### Secador PT 200 C

- Secador por condensação sem necessidade de uma condução local da saída de ar
- 6,5 kg de roupa seca em apenas 88 min. (programa Secagem normal)
- Volume do tambor de 130 litros (taxa de enchimento de 1:20)
- Cuidado perfeito de têxteis no tambor patenteado com estrutura de favos
- Secagem precisa com o sistema PerfectDry patenteado
- Pré-seleção de início até 24 h
- Classe de eficiência energética B

Qualidade proverbial da Miele por apenas **1.799,- EUR**

PVP incl. IVA

### Vantagens adicionais

- Instalação compacta como coluna de lavar/ secar
- Sapatas para uma altura de trabalho otimizada ergonomicamente

DIRETIVA  
DE MÁQUINAS  
2006/42/EG



**A máquina de lavar roupa e o secador Profi@Work cumprem as normas de segurança em matéria de máquinas para lavandarias de uso industrial (utilização de aparelhos fora do ambiente doméstico) análogas à Diretiva relativa às máquinas 2006/42/CE.**